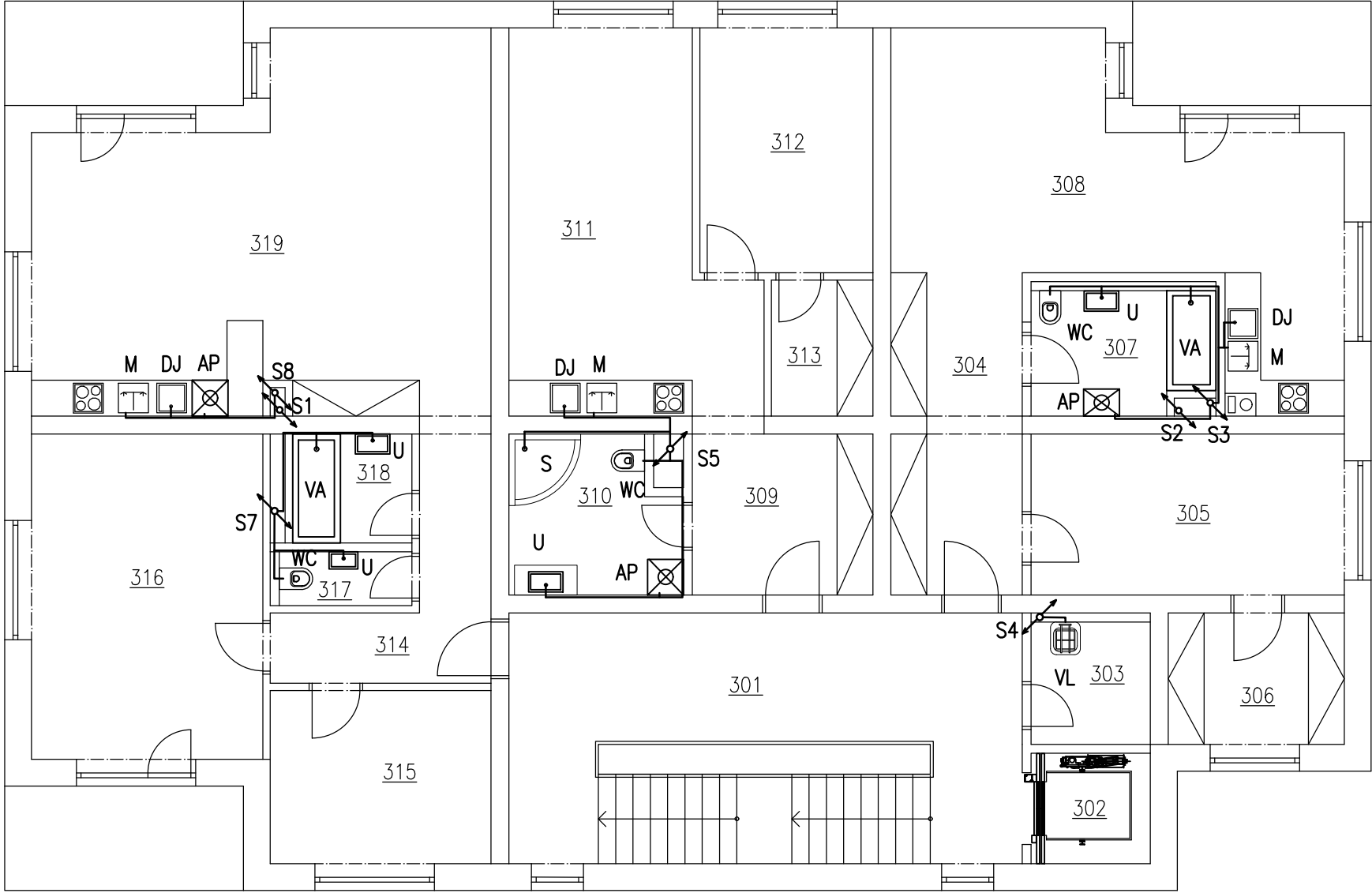


SCHÉMA KANALIZACE 3.NP
M 1:100



LEGENDA MÍSTNOSTÍ

OZN.	NÁZEV MÍSTNOSTI	PLOCHA [m²]
301	CHODBA + SCHODIŠTĚ	24,00
302	VÝTAHOVÁ ŠACHTA	3,63
303	ÚKLIDOVÁ KOMORA	4,10
304	CHODBA	11,88
305	POKOJ	14,18
306	ŠATNA	6,49
307	KOUPELNA	6,23
308	KYCHYŇ A OBÝVACÍ POKOJ	28,96
309	CHODBA	11,26
310	KOUPELNA	7,22
311	KYCHYŇ A OBÝVACÍ POKOJ	19,99
312	POKOJ	11,89
313	ŠATNA	3,87
314	CHODBA	8,31
315	POKOJ	10,73
316	POKOJ	21,12
317	WC	2,00
318	KOUPELNA	3,65
319	KUCHYŇ A OBÝVACÍ POKOJ	43,05
PLOCHA CELKEM		242,56

POZNÁMKY

- PŘIPOJOVACÍ POTRUBÍ SPLAŠKOVÉ KANALIZACE JE PROVEDENO Z TRUB PP–HT VE SKLONU MIN. 3%
- ODPADNÍ A VĚTRACÍ POTRUBÍ SPLAŠKOVÉ KANALIZACE BUDOU Z PP–HT NEBO TRUB PP ZVUKOVĚ IZOLAČNÍCH S VYVEDENÍM NAD STŘEŠNÍ PLÁŠŤ,
- ODPADNÍ POTRUBÍ DEŠŤOVÉ KANALIZACE VNITŘNÍ Z TRUB PP ZVUKOVĚ IZOLAČNÍCH
- ODPADNÍ POTRUBÍ JSOU PŘEDNOSTNĚ VEDENA V DRÁŽKÁCH V PŘEDSTĚNÁCH
- NAKLÁDÁNÍ S DEŠŤOVOU VODOU – STŘECHY JSOU ODVODNĚNY DO PODZEMNÍ RETENČNÍ NÁDRŽE, ZPEVNĚNÉ PLOCHY JSOU ODVODNĚNY DO ZELENÝCH PLOCH NA POZEMKU
- SVODNÉ POTRUBÍ JE Z PLASTOVÝCH TRUB PVC–KG, JE VEDENO POD PODLAHOU 1.NP A V TERÉNU, NA POTRUBÍ JSOU VENKOVNÍ REVIZNÍ ŠACHTY, POTRUBÍ SPLAŠKOVÉ KANALIZACE JE VE SKLONU MIN.2%, DEŠŤOVÉ 1%, KRYTÍ POTRUBÍ V TERÉNU JE U SPLAŠKOVÉ KANALIZACE 900MM U DEŠŤOVÉ 1200MM, POD PODLAHOU OBJEKTU 300MM
- SVODNÉ POTRUBÍ SPLAŠKOVÉ KANALIZACE JE NAPOJENO DO NOVÉ PŘÍPOJKY SPLAŠKOVÉ KANALIZACE
- POTRUBÍ BUDOU V KONSTRUKCÍCH ULOŽENA PRUŽNĚ A KOTVENA DLE POKYNŮ VÝROBCE A ČSN

LEGENDA ZAŘÍZOVACÍCH PŘEDMĚTŮ

- U – UMYVADLO
- DJ – DŘEZ
- M – MYČKA
- AP – AUTOMATICKÁ PRAČKA
- S – SPRCHOVÝ KOUT
- VA – VANA
- WC – ZÁCHODOVÁ MÍSA
- VL – VÝLEVKA

LEGENDA ZNAČEK ODPADNÍHO POTRUBÍ

- S1 – DEŠŤOVÁ ODPADNÍ KANALIZACE
- S2 – DEŠŤOVÁ ODPADNÍ KANALIZACE
- S3 – SPLAŠKOVÉ ODPADNÍ POTRUBÍ
- S4 – SPLAŠKOVÉ ODPADNÍ POTRUBÍ
- S5 – SPLAŠKOVÉ ODPADNÍ POTRUBÍ
- S6 – SPLAŠKOVÉ ODPADNÍ POTRUBÍ
- S7 – SPLAŠKOVÉ ODPADNÍ POTRUBÍ
- S8 – SPLAŠKOVÉ ODPADNÍ POTRUBÍ

0,000 = 377,500 m n.m., B.p.v. / SOUŘADNICOVÝ SYSTÉM S–JTSK

DRUH PRÁCE	BAKALÁŘSKÁ PRÁCE		<div><div></div><div>FAKULTA STAVEBNÍ ústav pozemního stavitelství</div></div>	
VYPRACOVAL	RADKA ROUSKOVÁ			
KONTROLOVAL	Ing. ROMAN BRZOŇ, Ph.D.		FORMÁT2 A4	
STAVEBNÍK	Město Lanškroun, nám. J. M. Marků 12, 563 01 Lanškroun			
MÍSTO STAVBY	Lanškroun, kat. území Dolní Třešňovec, parc. č. 3326/59			
NÁZEV STAVBY	BYTOVÝ DŮM V LANŠKROUNĚ		DATUM5/2020	
STAVEBNÍ OBJEKT	SO 01 BYTOVÝ DŮM A		STUPEŇ PD	
ČÁST	STAVEBNĚ KONSTRUKČNÍ ŘEŠENÍ		MEŘITKO1:100	
OBSAH:	SCHÉMA KANALIZACE V 3.NP		Č. VÝKRESU	
			D.1.2.14	

